

訪問歯科診療の手引き (利用者マニュアル)

- 令和5年度版 -

OKINAWA
DENTAL
ASSOCIATION

訪問歯科診療の手引き(利用者マニュアル)

令和6年3月



はじめに

この冊子は、病気や障害などのために歯科医院で歯の治療を行うことができない方々、また口腔機能が低下して、ものを食べる機能や飲み込む機能に衰えの認められる方々へ、訪問歯科診療が活用できることを知っていただくために作成しました。訪問歯科診療を希望していても、どのようにして歯科医院を探せば良いかわからないという事情を考慮し、沖縄県歯科医師会で作成したスマートフォンによる検索システムの使用法についても説明しています。

この冊子が多くの訪問歯科診療希望者のお役に立つことを願っております。

本書を作成するにあたり、ご協力いただいた関係者の皆様に厚く御礼を申し上げます。

(一社) 沖縄県歯科医師会

Content

目次

訪問で歯科診療を受けられます	4
訪問歯科診療はどこで受けられる?	5
訪問歯科診療でどんな治療ができるの?	6
口腔ケアとは	7
口腔ケアと誤嚥性肺炎 ^{ごえん}	9
義歯の役割とは	11
訪問歯科診療の料金について	13
訪問歯科診療のお申し込みは	14
その他の情報のご案内	18



歯が痛い

口臭が
気になる

歯ぐきから
血が出る

入れ歯が
合わない

食事で
むせる

このような時

歯科が訪問して治療を受けることができることをご存知ですか？



病気や障害などで歯科医院に通うことが困難な方が受けられます。

訪問歯科診療は どこで受けられる？



治療を行う歯科医院から16km以内の住所であればどこでも受けられます。

つまり、訪問歯科診療を申し込む際には16km以内の
歯科医院が対象となります。

南風原町新川にある沖縄県口腔保健医療センターからであれば、
南部全域、中部では北谷町・沖縄市の南側までの
自宅・介護施設・病院などで受けることができます(上図)。

訪問歯科診療では どんなことができるの？



むし歯・歯周病



抜歯



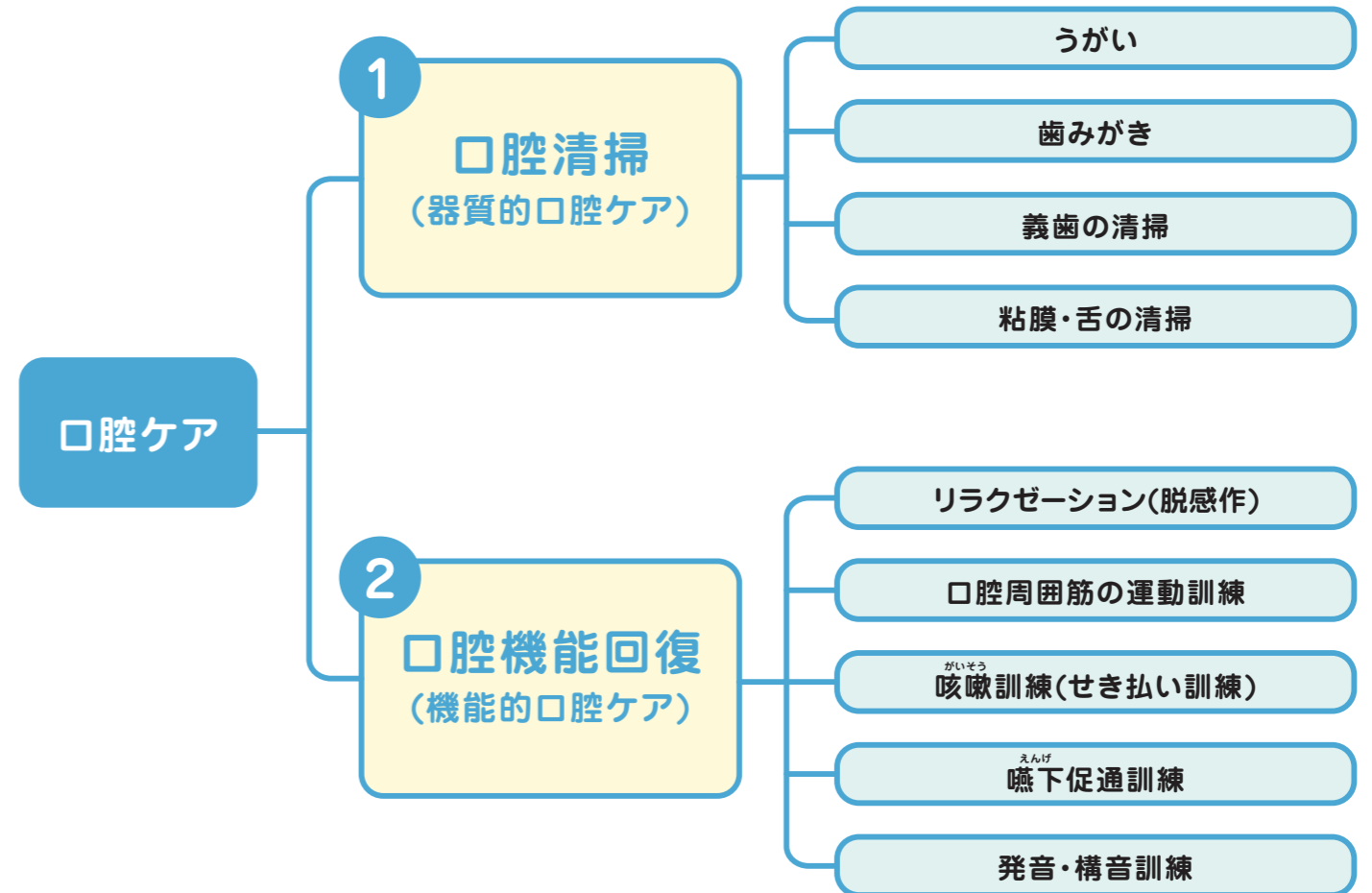
入れ歯治療



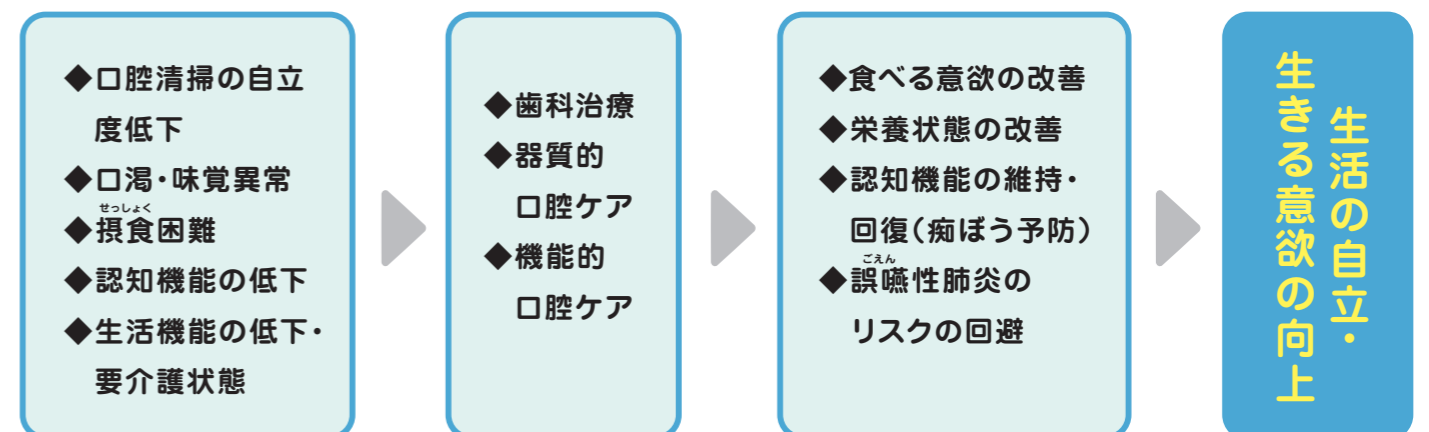
口腔ケア

通院治療と同様に、
上記の治療や口腔ケアを受けることができます。
障害児・障害者・医療的ケア児も対象です。
但し、病気の進行度や全身状態によって、
抜歯のような治療はできない場合があります
(これも通院治療と同じです)。

口腔ケアには 大きく分けて2種類あります



【口腔ケアの主な効果】

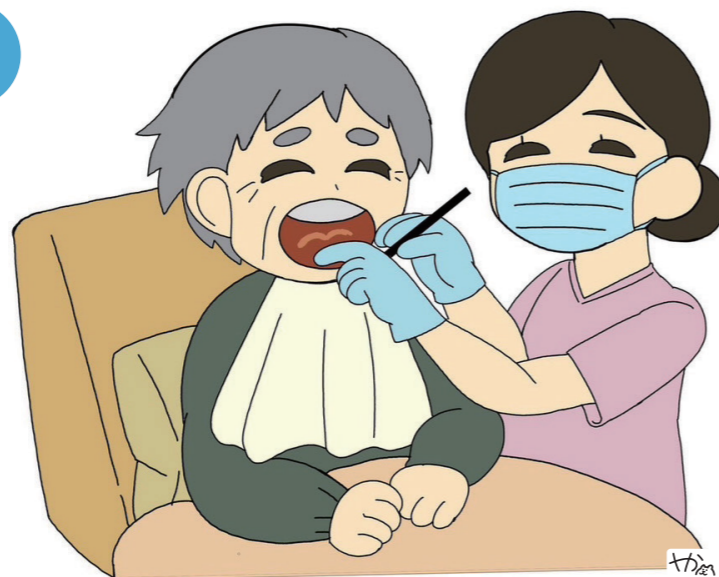


(8020 推進財団ホームページ(http://www.8020zaidan.or.jp/magazine/start_care01.html)より)

口腔ケアには大きく分けて2種類あります

① 器質的口腔ケア

目的 お口の中をきれいに保つ



② 機能的口腔ケア

例1) 唾液腺マッサージ

目的 お口の機能を維持する



耳下腺

耳たぶの前から頬を全体的に4本の指で押す



顎下腺

顎の骨の内側の柔らかい部分を親指で前後へ押す



舌下腺

顎の先の骨の内側の柔らかい部分を親指で押す

例2) 口腔体操

詳細はこちら
日本歯科医師会HP



口腔ケアを定期的に行うことは、お口の衛生状態と機能を保ち、

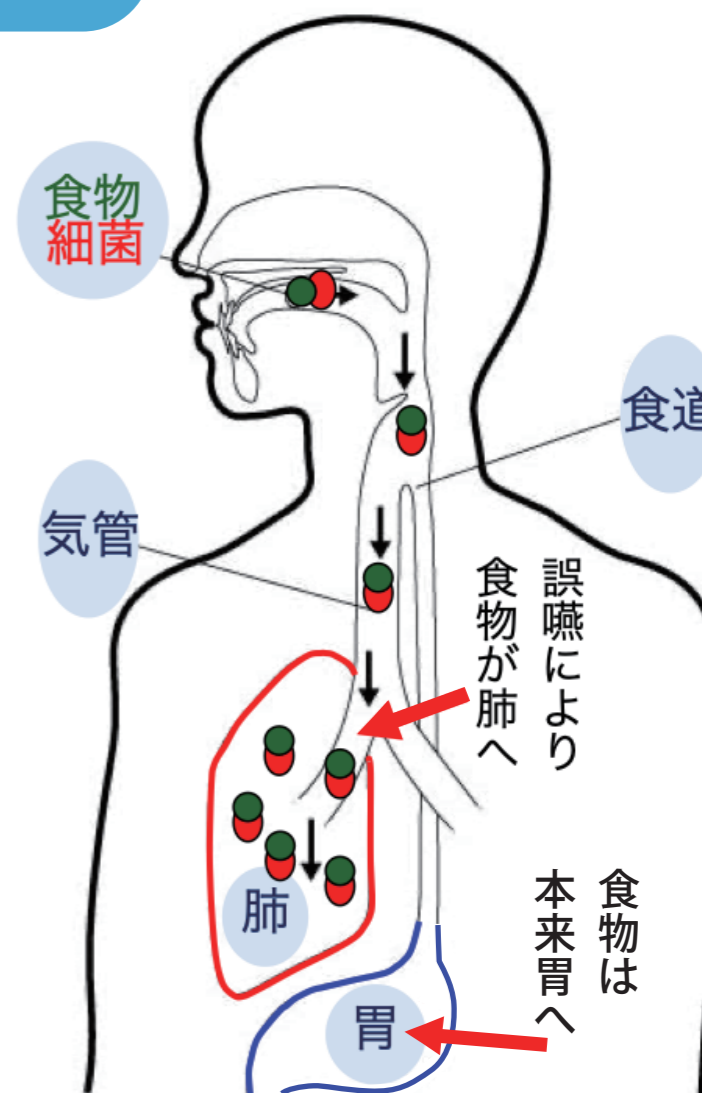
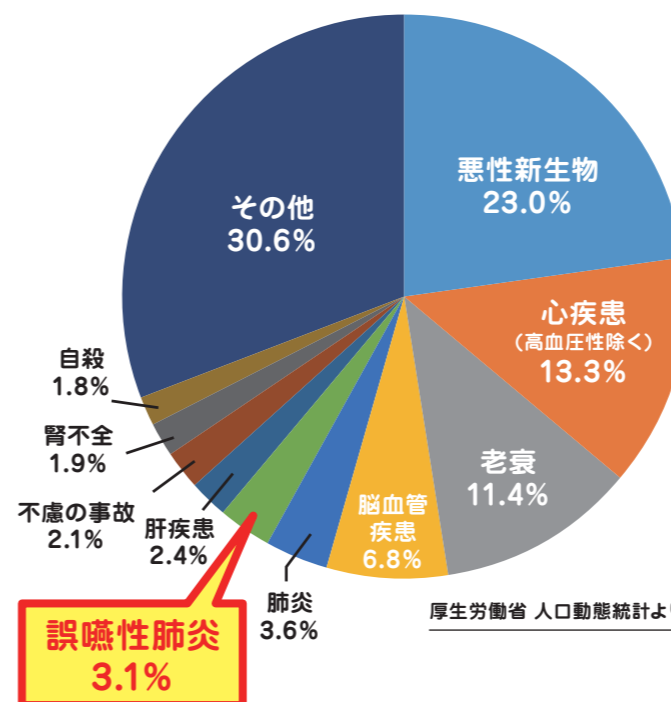


^{ごえん}誤嚥性肺炎の予防につながります。

誤嚥性肺炎

お口の中の細菌と混ざった食物や唾液が、誤嚥により肺に入ることによって起こる肺炎

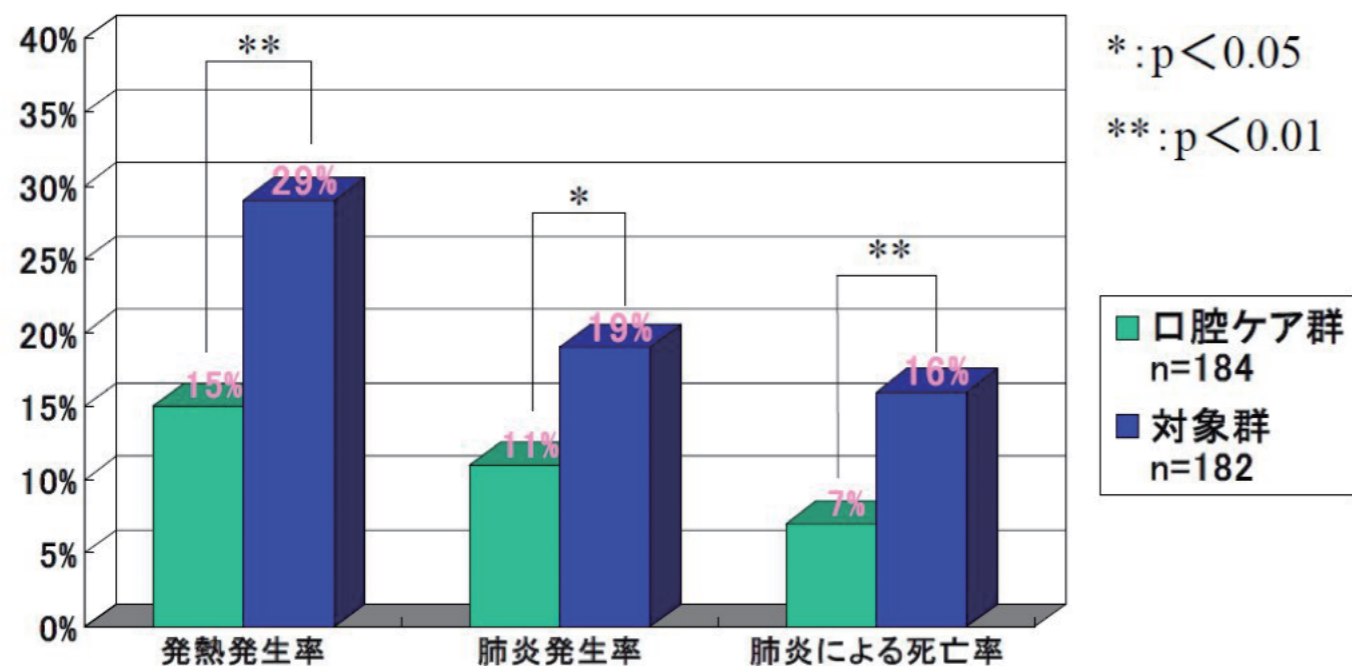
沖縄県死因順位別構成割合(令和4年)



お口の機能が衰えて、初めてわかる、
「お口は全身の感染症の入り口」

ごえん 口腔ケアの誤嚥性肺炎に 対する予防効果

口腔ケアを行なった人たちは、
口腔ケアを行っていない人たちよりも、
発熱や肺炎を起こすことが少ないことが示されています。



米山武義ほか: 口腔衛生の誤嚥性肺炎に対する予防効果

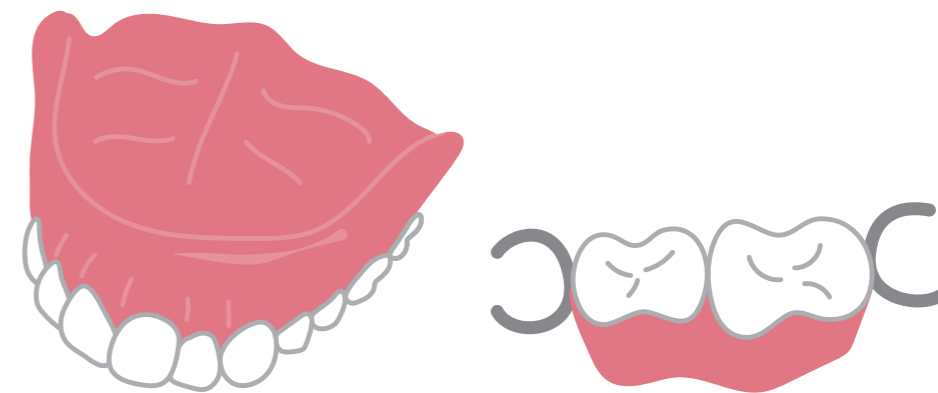
発熱者: 37.8℃以上の発熱が2年間で7日以上

日歯医学雑誌: 20, 58-68, 2001

ごえん
口腔ケアと誤嚥性肺炎の
詳細はこちら (日歯8020テレビ)



無視できない入れ歯の役割



一般的に義歯は失った歯の機能を回復するために装着すると考えられています。

しかし、現在ではこの他にもさまざまな高齢者の義歯装着による効果が報告されています。

例えば「義歯を装着していた方が外していた時より、嚥下までの時間が短くなった」。つまり、義歯装着によって口腔内での食物の処理が円滑になったと解釈できます。このことは、誤嚥のリスク減少、食事時間の短縮、短縮による疲労の減少なども期待できます。

この他にも義歯を装着する事によって歩行が安定したという報告もあります。つまり、お口に合った義歯は口腔のみならず全身状態への好影響も期待できるのです。

訪問歯科診療では、既存の義歯の調整や新たな義歯作りも行うことができます。

もちろん、お口の中と同じように義歯にも食べ物かすや歯垢がつかますので、口腔清掃と同じように、義歯の清掃を丹念に行う必要があることも忘れてはなりません。

要介護者の楽しみは

「食べること」

アンケート調査 「施設内での楽しみは？」

	第1位	第2位	第3位
特養老人ホーム	食事 44.8%	行事参加 28.0%	家族訪問 25.3%
老人保健施設	食事 48.4%	家族訪問 40.0%	行事参加 35.2%
老人病院	食事 40.0%	家族訪問 39.4%	テレビ 28.3%
療養型病床群	食事 55.1%	家族訪問 55.1%	テレビ 30.6%

愛知県医師会調べ 対象者:約2500名

複数回答可(%)



全施設で 1位は「食事」

アンケート上位の「行事参加」や「家族訪問」でも、周りの人たちとのおしゃべりと笑顔でつながるのが楽しみ。これもお口の機能が保たれてこそ。

訪問歯科診療の料金について

実際にかかる料金の目安 〈自己負担1割の場合〉

*3割負担の方はおおよそ3倍です。

1回当たり2,500～3,000円程度です。

※お口の状況、治療内容などによって多少の変動がありますし、制度自体も複雑で、個々のケースによっても異なります。あくまでも参考としてお考えください。

- 歯石除去(1回)500円程度
- むし歯治療(1本)
小さいむし歯:400円程度
大きいむし歯:2,000円～3,000円
- 抜歯(1本)500円程度
- 義歯の製作(1つ) 2,000円～8,000円
- 義歯の修理(片方)2,000円～5,000円
- 別途、初再診療や管理料が発生します。

※治療する歯の本数によって変動があります。

※義歯の場合、補う歯の本数によって変動があります。

※参考としてお考えください。

訪問歯科診療を依頼したいときは /

自動検索システムを活用して下さい

沖縄県歯科医師会では、訪問診療を行なっている会員診療所を自動で案内するシステムを作成しました。是非ご利用下さい。

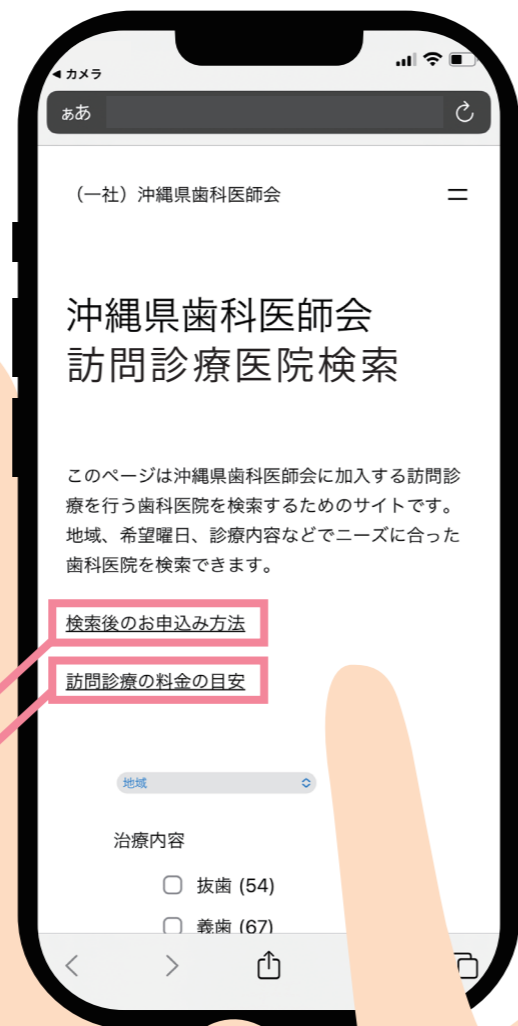
手順

1 スマートフォンで左下のQRコードを読み込みます。



2 右のような「沖縄県歯科医師会 訪問診療医院検索」の画面が表示されます。

タップすれば、内容を見ることができます。



自動検索システム

3 スマートフォンを横向きにすると字が大きく表示されます。

沖縄県歯科医師会 訪問診療医院検索

このページは沖縄県歯科医師会に加入する訪問診療を行う歯科医院を検索するためのサイトです。地域、希望曜日、診療内容などでニーズに合った歯科医院を検索できます。

検索後のお申込み方法

訪問診療の料金の目安

地域

治療内容

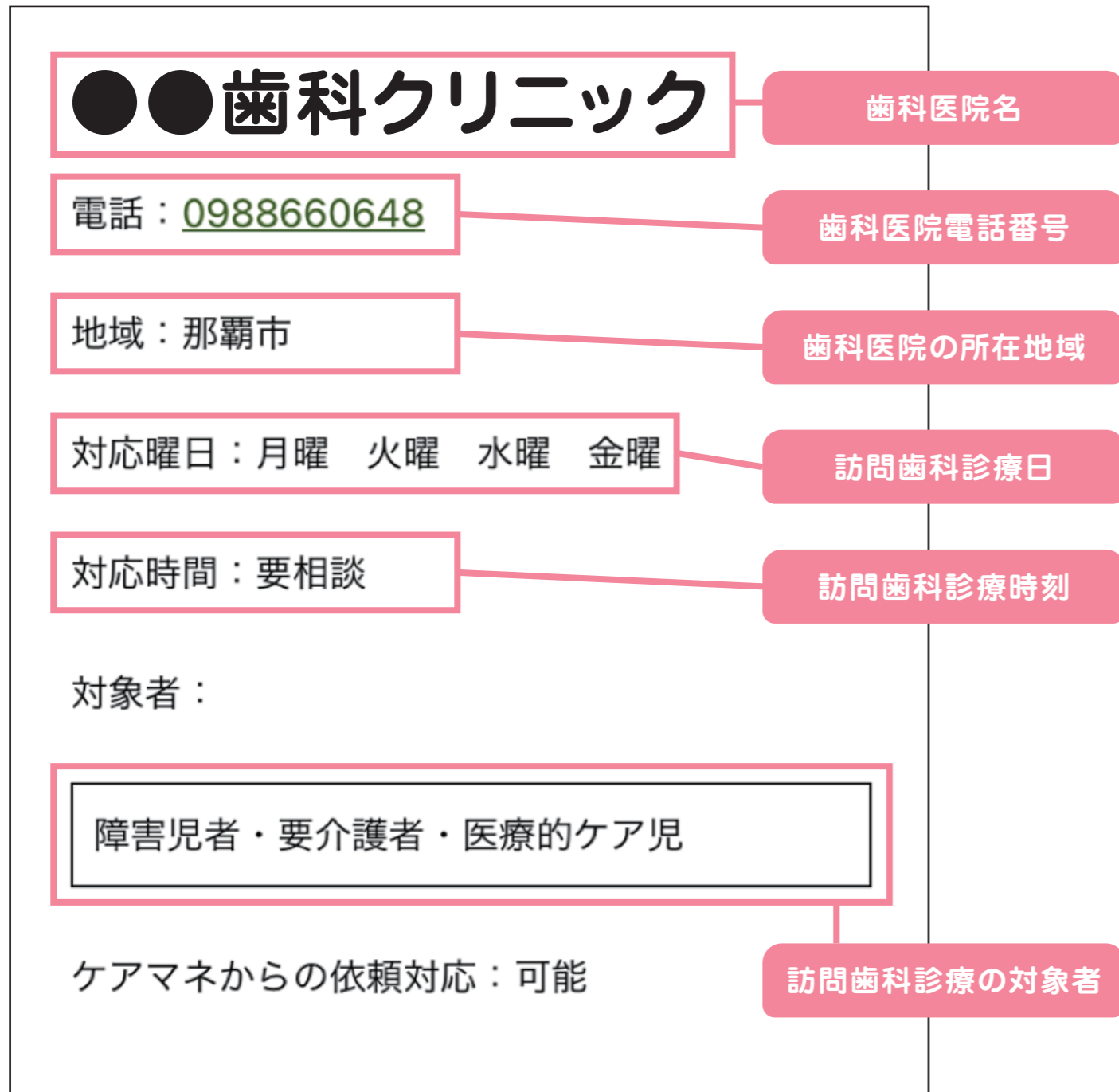
- 抜歯 (54)
- 義歯 (64)
- 口腔ケア (59)
- 口腔機能低下症 (29)
- むし歯 (40)
- 摂食嚥下指導(飲み込み指導) (20)

4 地域をタッチするとプルダウンメニューで市町村が表示されるので利用者の所在地を選びます。

5 希望の治療内容をタッチしてレ点✓を付けると、その下に歯科医院名が表示されます。

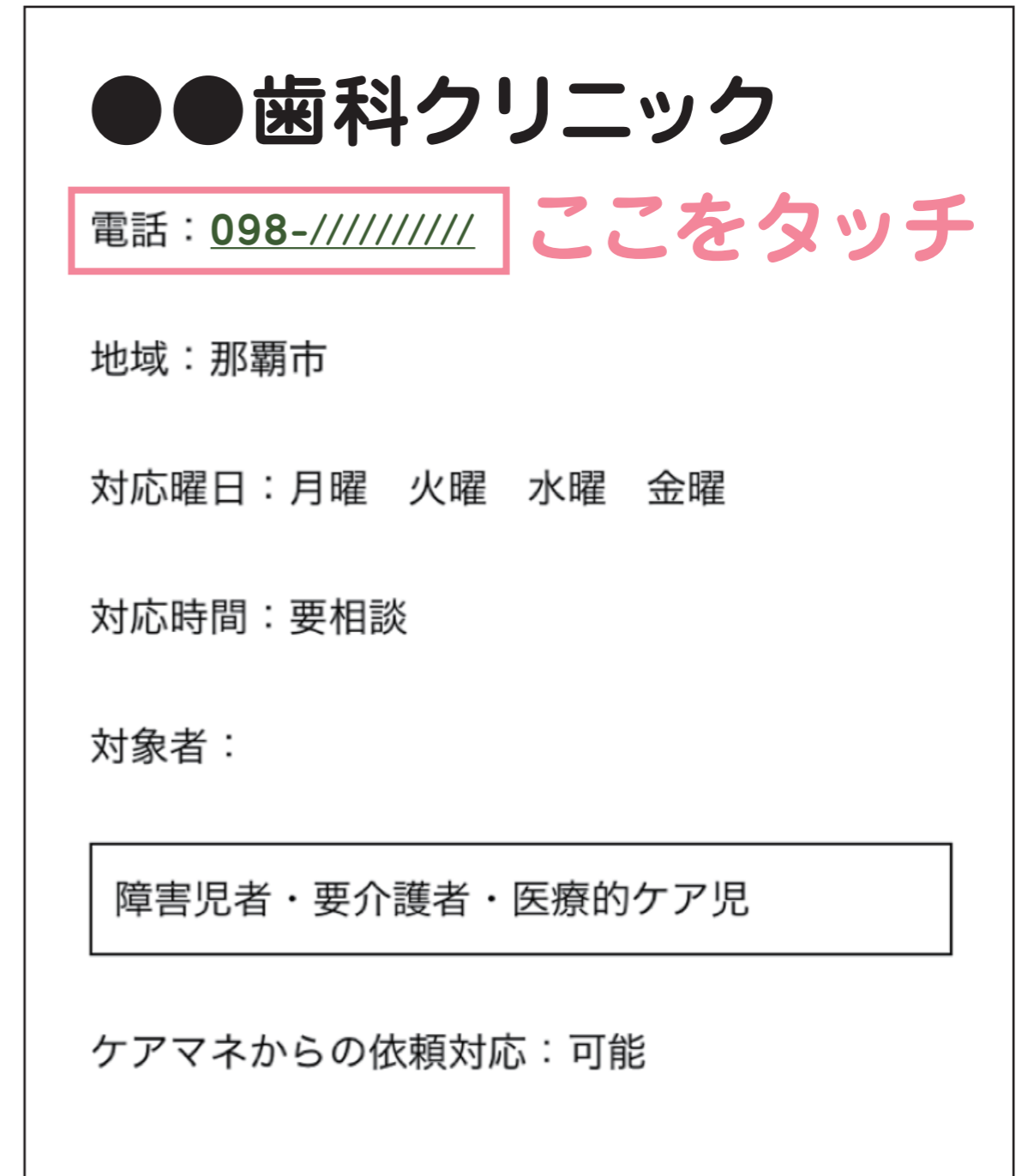
自動検索システム

- 6 歯科医院名をタッチすると
その歯科医院の情報が表示されます。



自動検索システム

- 7 表示された電話番号にタッチすると、
該当歯科医院に電話がつながります。



以上の手順で歯科医院に訪問歯科診療の申し込みをして下さい。

その他の情報のご案内

1

沖縄県歯科医師会
ホームページ



2

訪問歯科診療について
説明動画



3

日歯8020テレビ
歯とお口の情報番組！



4

テーマパーク8020
歯科訪問診療



5

沖縄県
口腔保健医療センター
紹介動画



QRコードを読み込めば参照できます。

訪問歯科診療の手引き(利用者マニュアル) 令和5年度版

発行：令和6年3月

発行人：沖縄県（一社）沖縄県歯科医師会

〒901-1105 沖縄県島尻郡南風原町字新川218-1

TEL098-996-3561 FAX098-996-3562

編集者：屋嘉智彦 高良孔明 新屋洋平 横山周平 吉川葵
城間忍 大城五月 新垣俊 前泊秀斗 與那嶺康
高嶺邦朗 米須敦子

企画印刷：株式会社クリア

〒901-1203 沖縄県南城市字大里大城619

TEL098-975-5005 FAX098-975-5006